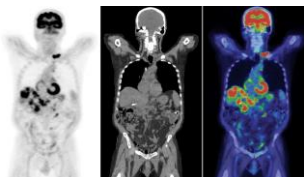


Avant votre examen de SCANNER, merci de répondre attentivement au questionnaire de consentement ci-après :

Nom : Prénom : Né (e) le : / / Poids :Kg Taille :

Avez-vous des allergies ? Oui Non

Avez-vous eu une réaction particulière lors d'un examen radiologique ? Oui Non



Avez-vous passé une **scintigraphie** ou un **Petscan**

Dans les 3 jours avant l'examen ? Oui Non



Madame,

Etes-vous enceinte ou susceptible de l'être ?

Oui Non

Allaitez-vous ?

Oui Non



Monsieur,

Etes-vous suivi pour un **adénome de la prostate** ?

Oui Non

Avez-vous un traitement en cours (**Bêta-bloquants, thyroïde, anti-inflammatoire, glaucome**) ?

Oui Non

Etes-vous **diabétique** ?

Oui Non

Si oui, prenez-vous des **biguanides**

(Glucophage, Stagid, Metformine, ou un générique...)

Oui Non



Avez-vous contracté la **COVID-19** ?

Oui Non

Si oui, à quelle date votre test a été positif ?

Renseignements complémentaires qui vous paraîtraient importants à communiquer et **maladie sérieuse (Hépatite, VIH, Cancer....) ou intervention chirurgicale antérieure** :



Avez-vous **une pile cardiaque** (pacemaker) ou un **défibrillateur automatique implanté (DAI)** ?

Oui Non

Avez-vous une **maladie cardiaque, pulmonaire ou rénale** ?

Oui Non



Avez-vous une **insuffisance rénale connue ou un myelome** ?

Oui Non

Je déclare avoir pris connaissance des différentes modalités et risques liés à l'examen et donne mon accord pour que l'examen soit réalisé.

Je donne mon accord pour que mes données personnelles soient archivées et transmises au corps médical (Médecins specialists, RCP, médecin traitant...)

Fait à Grasse, le

/ /

Signature :

MAJ 19/02/2024

Conformément à la loi relative à l'informatique, aux fichiers et aux Liberté du 6 janvier 1978, vous disposez d'un droit d'accès, de rectification et de suppression des données vous concernant et d'opposition à leur traitement.



GIE « GRASCANNER » - Centre Hospitalier - Chemin de Clavary - 06130 GRASSE - Tel : 04 93 09 00 26 / Fax : 04 93 09 55 51 / Mail : direction@grascanner.fr

Groupement d'Intérêt Economique régi par les articles L 251-1 et L 251-23 du code du commerce - Capital de 14 000 euros - Siret : 393 358 080 00017